



Dědina 447, 683 54 Otnice, Tel: 544 210 817, IČ:060 27 504

DĚTSKÉ A WORKOUTOVÉ HŘIŠTĚ (VAR. II)

BŘECLAV - CHARVÁTSKÁ NOVÁ VES

STUDIE

VYPRACOVAL: Jan Večeřa

Ing. Tomáš Janský

DATUM: 02.2026

IDENTIFIKACE STAVBY

IDENTIFIKAČNÍ ÚDAJE STAVBY

Název stavby: Dětské a workoutové hřiště Břeclav - Charvátská Nová Ves

Místo stavby: Parc.č. 2131/1, 2132 a 2134 v k. ú. Charvátská Nová Ves [650684]

Charakter stavby: Rekonstrukce

IDENTIFIKAČNÍ ÚDAJE INVESTORA

Název investora: Město Břeclav

Sídlo investora: Nám. T.G. Masaryka 42/3, 690 02 Břeclav

Kraj: Jihomoravský

Orgán udělující souhlas k zahájení: Stavební úřad Břeclav

ZÁKLADNÍ POPIS STAVEBNÍHO ZÁMĚRU

Navržené hřiště je umístěno v ploše stávajícího fotbalového hřiště s umělým trávnikem. Z této plochy bude odstraněn UMT povrch, upraví se podklad a položí se nový sportovní povrch, který bude na části z umělého trávniku a na části z polyuretanu. V místě navrhované plochy z kačírku budou odstraněny i všechny stávající podkladní vrstvy. Dále bude odstraněno stávající oplocení.

Oplocení fotbalového hřiště bude tvořeno kombinací dřevěných mantinelů a plotových 2D panelů. Oplocení dětského a workoutového hřiště bude tvořeno živým plotem. Pro vstup na hřiště budou v živém plotu vytvořeny mezery, ze severní i jižní strany hřiště. Plochu dětského a workoutového hřiště bude oddělovat oplocená z plotových 2D panelů výšky 1,2m.

Navrhované hřiště bude rozděleno na tři části:

- dětské hřiště s umělým trávnikem určené zejména pro fotbal
- dětské hřiště s dopadovou plochou z polyuretanu s mnoho herními prvky
- workoutové hřiště s dopadovou plochou z kačírku

ZÁKLADNÍ ČLENĚNÍ STAVBY

SO100 - Fotbalové hřiště (dětské)

SO200 - Dětské hřiště

SO300 - Workoutové hřiště

SO100 - FOTBALOVÉ HŘIŠTĚ (DĚTSKÉ)

Fotbalové hřiště o rozměrech 17,4x10,5m je navrženo s povrchem z umělého trávniku z výškou vlasu 18mm, utaženým mezi betonové obruby šíře 80mm. Lajnování je bílé. Oplocení je navrženo jako kombinace dřevěných mantinelů do výšky 0,6m a plotových 2D panelů do výšky 2m nad sportovní povrch. Vstup na hřiště bude dvoukřídlou bránou v severozápadním rohu hřiště.

SO200 - DĚTSKÉ HŘIŠTĚ

Dětské hřiště o rozměrech 17,4x19,4m bude mít dopadovou plochu z jednovrstvého polyuretanu. Dopadová plocha bude utažena mezi betonové obruby šíře 80mm.

Jsou zde navrženy herní prvky, jako pískoviště, polyuretanové 3D prvky, houpadla na pružině a kolotoč, které jsou určeny pro nejmenší děti. Dále jsou navrženy i herní prvky, jako herní věž se skluzavkou a trampolína, které jsou určeny pro děti od 4 let. Mezi herními prvky je navržena závodní dráha v odlišné barvě polyuretanového povrchu.

Oplocení hřiště bude tvořeno živým plotem. Vstup na hřiště je navrženo mezerami v živém plotu ze severní i jižní strany hřiště.

SO300 - Workoutové hřiště

Workoutové hřiště o rozměrech 17,4x9,9m bude tvořeno dopadovou plochou z praného kačírku utaženou mezi betonové obruby šíře 80mm. Jsou zde navrženy dva fitness prvky s celkem 13 cvičebními stanicemi. Prvky jsou navrženy tak, aby vyhovovali všem uživatelům bez ohledu na fyzickou zdatnost, ale zároveň lze procvičit všechny svalové skupiny.

Oplocení hřiště bude tvořeno živým plotem. Vstup na hřiště je navrženo mezerami v živém plotu ze severní i jižní strany hřiště.

NAVRHOVANÉ KAPACITY STAVBY (ZASTAVĚNÁ PLOCHA, OBESTAVĚNÝ PROSTOR, UŽITNÁ PLOCHA, POČET FUNKČNÍCH JEDNOTEK A JEJICH VELIKOST, POČET UŽIVATELŮ

A.PLOŠNÉ PARAMETRY

PLOŠNÉ PARAMETRY POZEMKŮ

Celková plocha pozemku 6219m²

PLOŠNÉ PARAMETRY NAVRHOVANÉ STAVBY

Fotbalové hřiště 182,7m²

Dětské hřiště polyuretanové 344,5m²

Workoutové hřiště 172,3m²

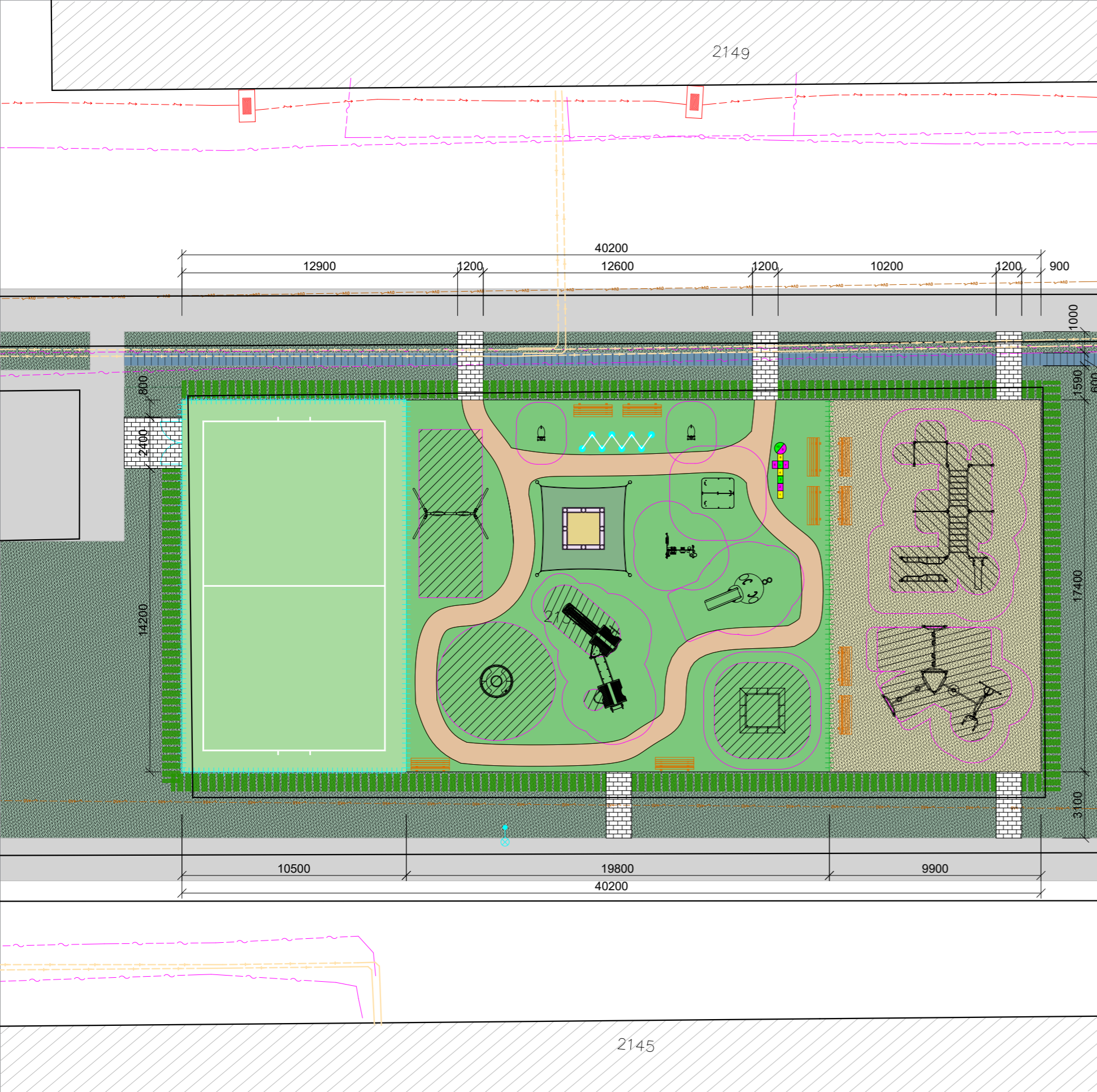
B.POČET UŽIVATELŮ OBJEKTU:

Počet uživatelů: přibližně 70 dětí

Pravděpodobný počet návštěvníků: přibližně 100 osob

C.ODHADOVANÉ NÁKLADY STAVBY BEZ DPH




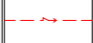
Celkové odhadované náklady bez DPH: 3 950 000 Kč

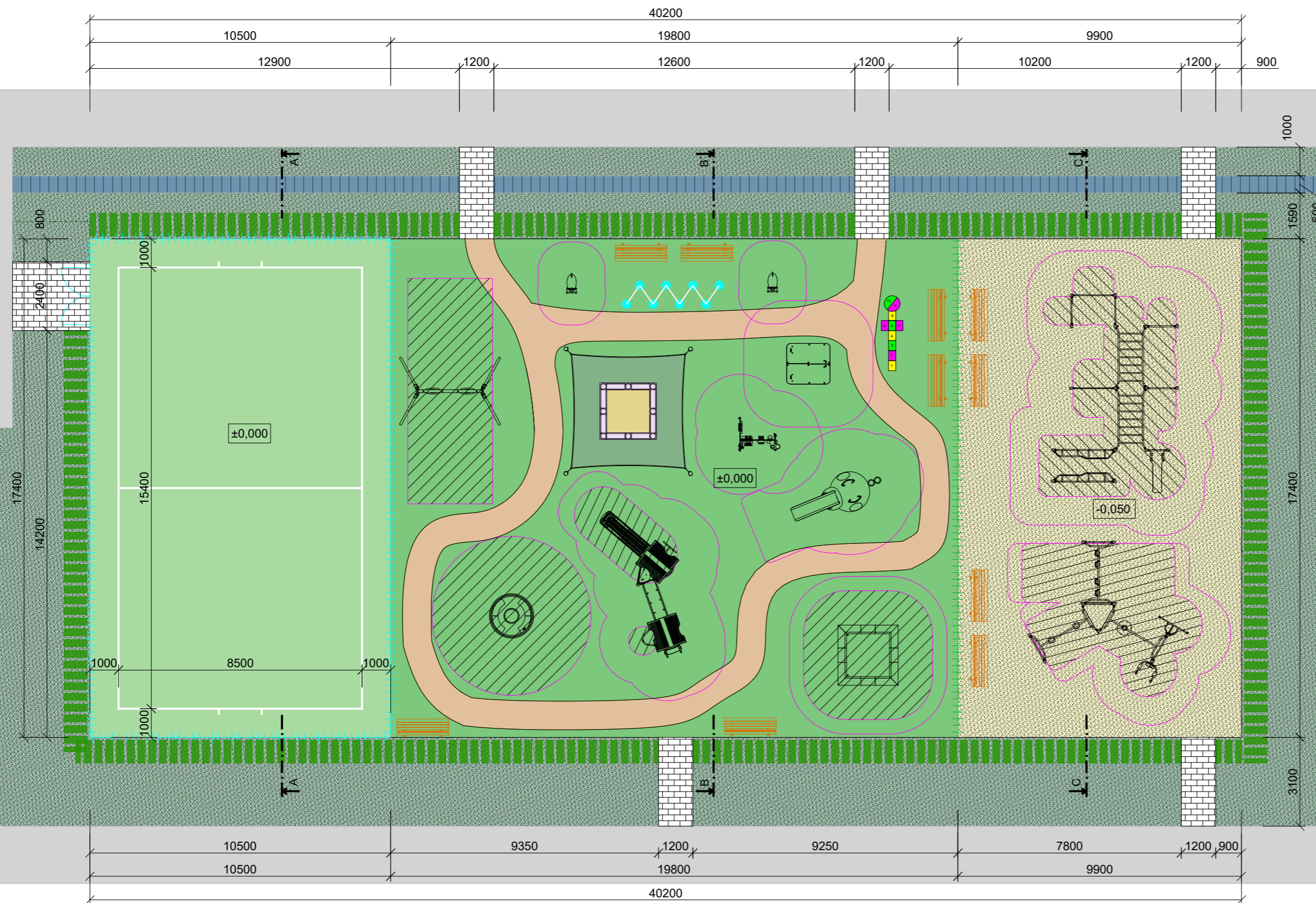


LEGENDA

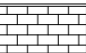
-  Dětské hřiště s umělým trávnikem, 182,7m²
-  Dětské hřiště s dopadovou plochou z polyuretanu, 344,5m²
-  Workoutové hřiště s dopadovou plochou z praného kačírku, 172,3m²
-  Nové oplocení z plotových 2D panelů výšky 1,2m
-  Nové oplocení z plotových 2D panelů do výšky 2m s dřevěnými mantinely do výšky 0,6m
-  Nové dlážděné chodníky
-  Stávající zpevněné plochy
-  Nové lavičky
-  Nové keře
-  Stávající betonový odvodňovací žlab
-  Okolní travnaté plochy
-  Okolní zástavba
-  Hranice parcel

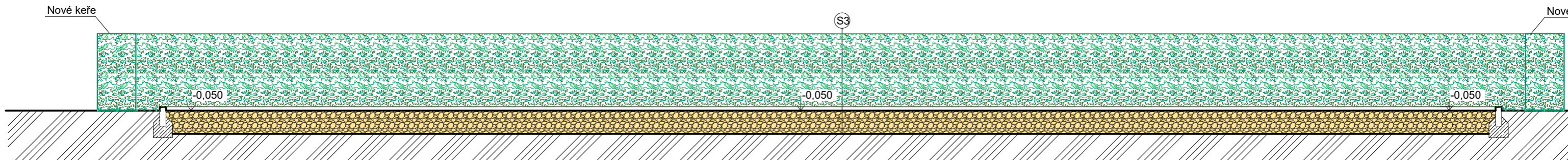
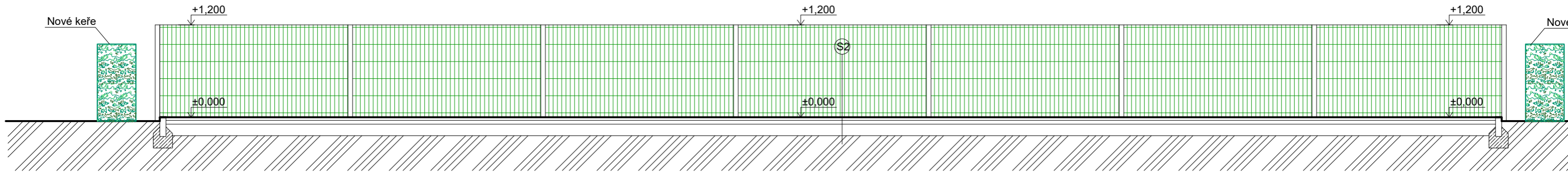
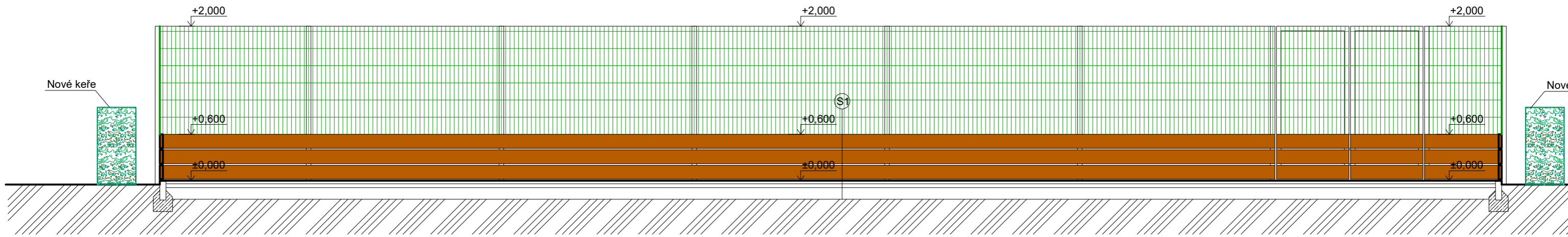
LEGENDA INŽENÝRSKÝCH SÍTÍ

-  Podzemní vedení teplovod
-  Podzemní vedení sdělovací
-  Podzemní vedení veřejného osvětlení
-  Podzemní vedení NN

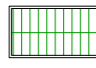

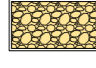



LEGENDA

-  Dětské hřiště s umělým trávnikem, 182,7m²
-  Dětské hřiště s dopadovou plochou z polyuretanu, 344,5m²
-  Workoutové hřiště s dopadovou plochou z praného kačírku, 172,3m²
-  Nové oplocení z plotových 2D panelů výšky 1,2m
-  Nové oplocení z plotových 2D panelů do výšky 2m s dřevěnými mantinely do výšky 0,6m
-  Nové dlažďené chodníky
-  Stávající zpevněné plochy
-  Nové lavičky
-  Nové keře
-  Stávající betonový odvodňovací žlab
-  Okolní travnaté plochy



LEGENDA

-  Plotové 2D panely do výšky 2m nad sportovní plochu
-  Dřevěné mantinely do výšky 0,6m nad sportovní plochu
-  Praný kačírek 4-8mm
-  Rostlá zemina

SKLADBY KONSTRUKCÍ

- S1 Umělý trávník**
- Umělý trávník 18mm
 - Úprava podkladu
 - Stávající dřenážní asf. jemnozrný 40mm
 - Stávající drenážní asf. hrubozrný 50mm
 - Stávající beton. plocha 150mm
 - Stávající terén

- S2 Polyuretanový povrch**
- Polyuretan jednovrstvý 10mm
 - EPPV podložka 35mm
 - Stávající dřenážní asf. jemnozrný 40mm
 - Stávající drenážní asf. hrubozrný 50mm
 - Stávající beton. plocha 150mm
 - Stávající terén

- S3 Kačírek**
- Praný kačírek 4-8mm 300mm
 - Geotextílie 300g/m² 1,5mm
 - Zhutněná zemní pláň

